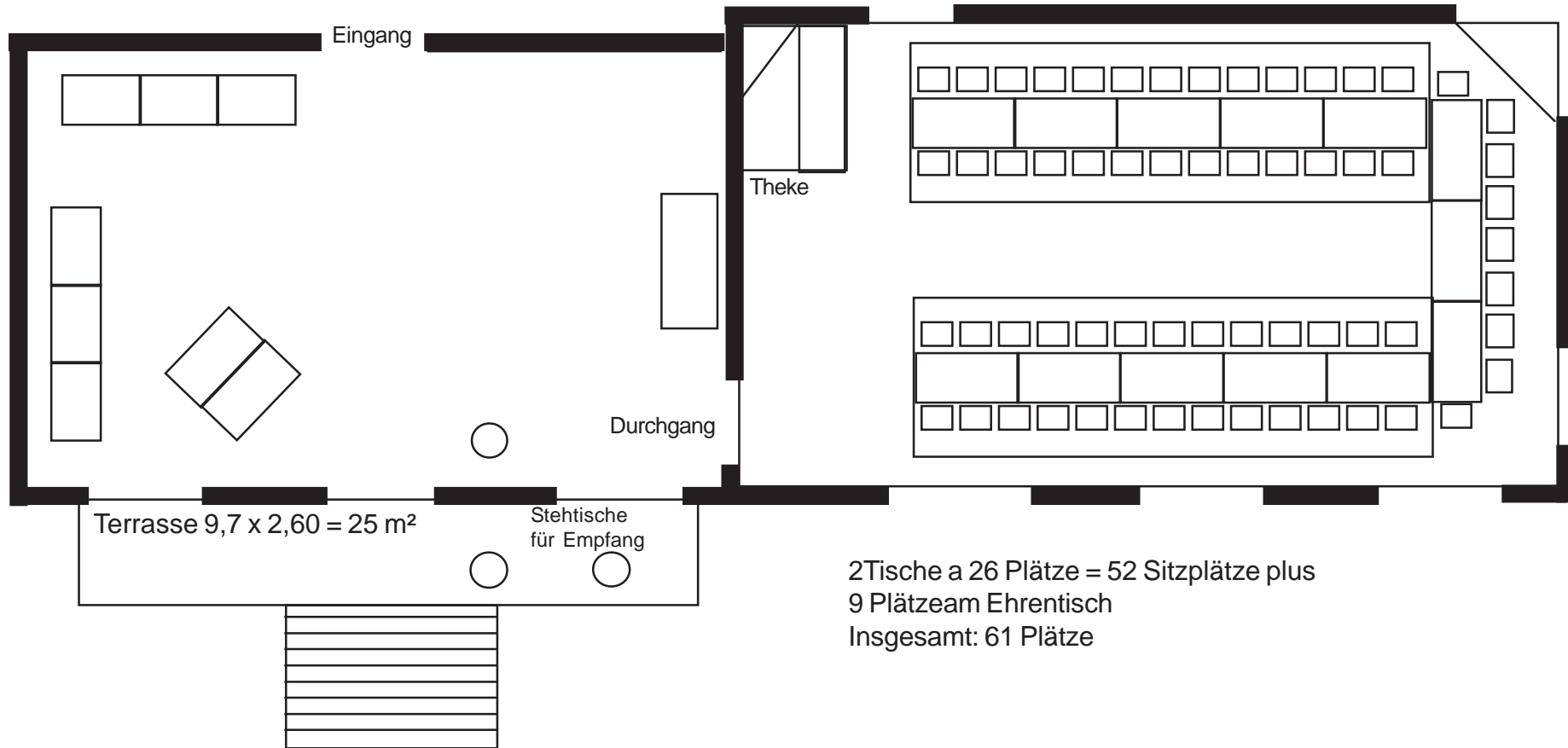


Terrassensaal im EG  $10,75 \times 6,60 = 71 \text{ m}^2$

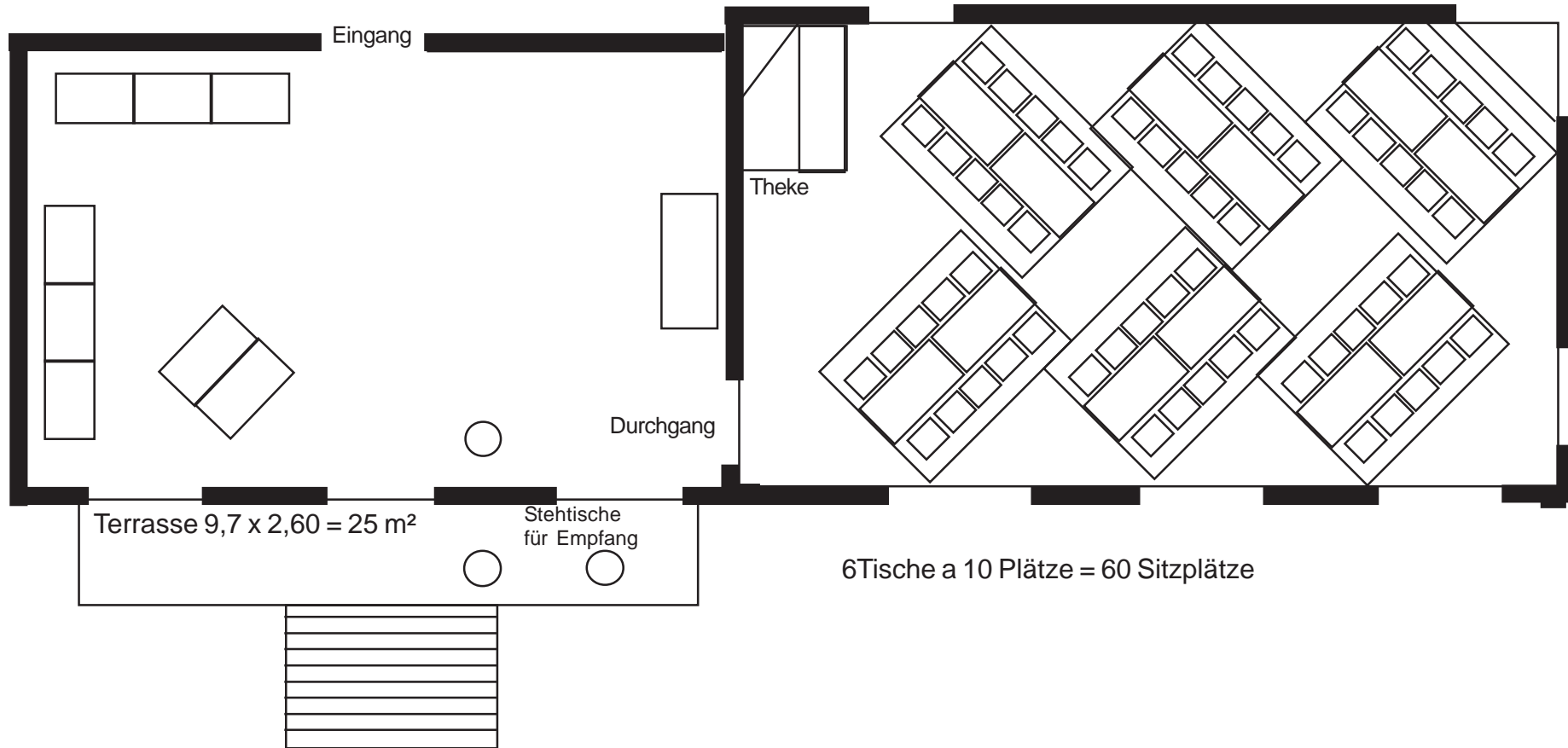
Spülküche,  
Kaffeeküche  
Keiner Saal im EG  $12,70 \times 7,25 = 92 \text{ m}^2$



2Tische a 26 Plätze = 52 Sitzplätze plus  
9 Plätze am Ehrentisch  
Insgesamt: 61 Plätze

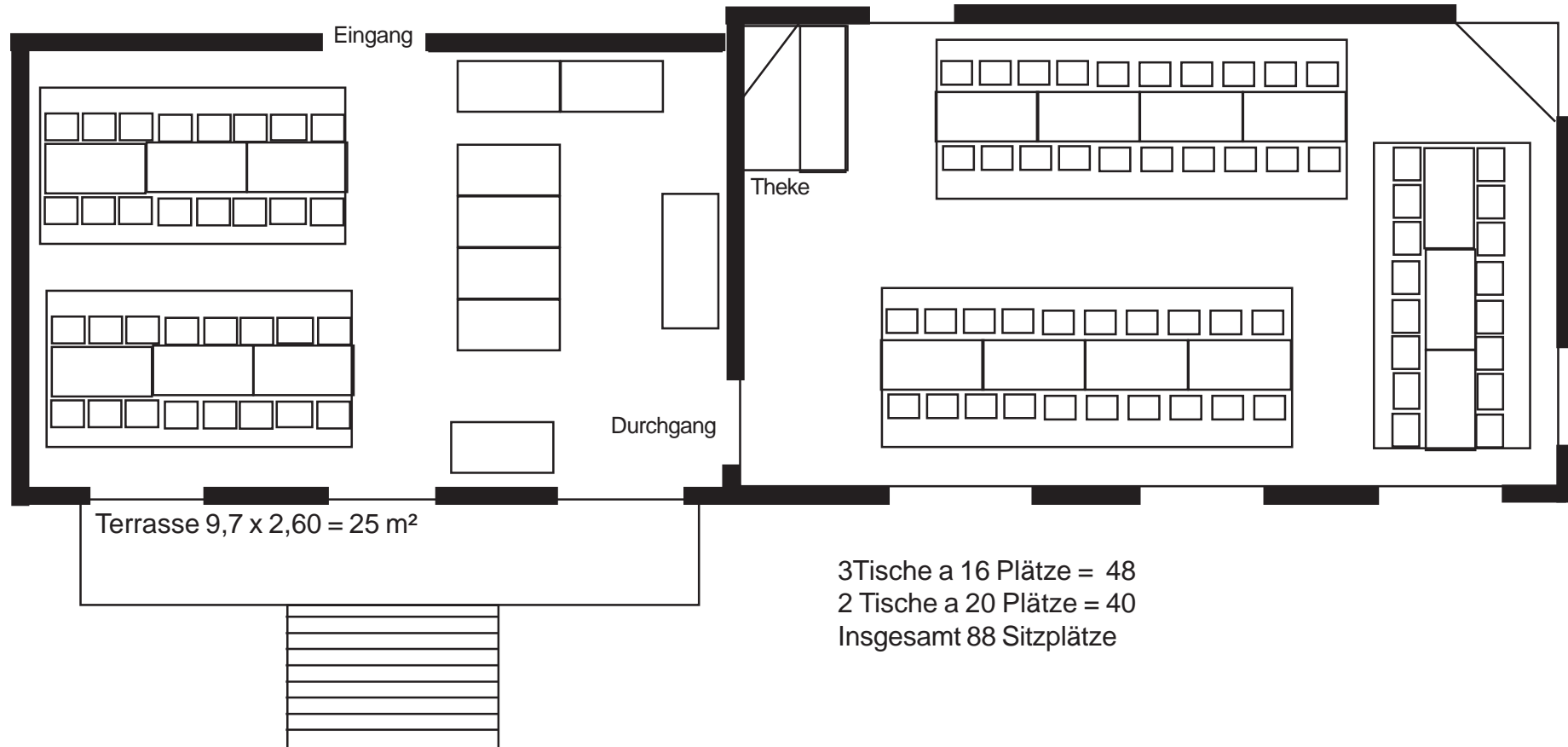
Terrassensaal im EG  $10,75 \times 6,60 = 71 \text{ m}^2$

Spülküche,  
Kaffeeküche  
Keiner Saal im EG  $12,70 \times 7,25 = 92 \text{ m}^2$



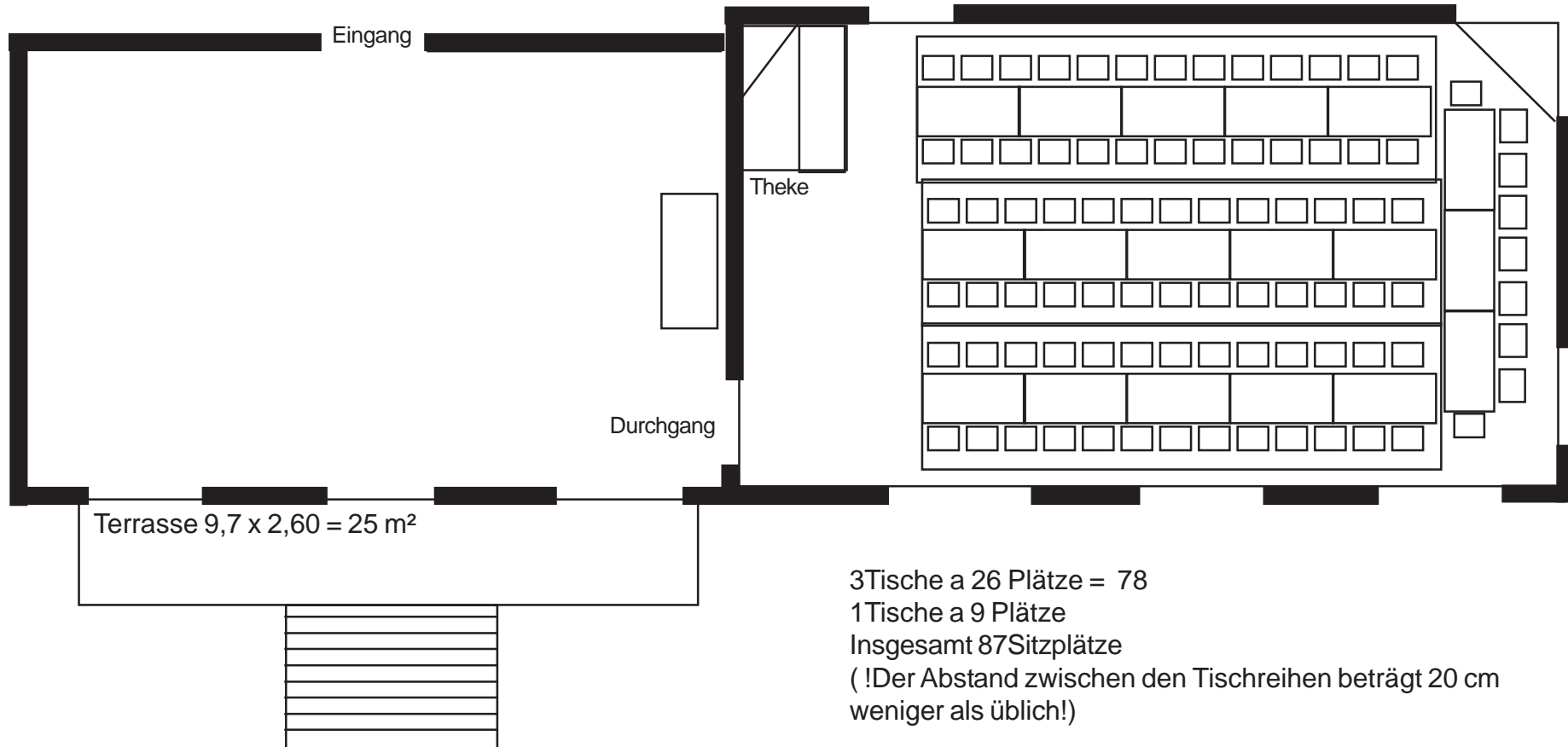
Terrassensaal im EG  $10,75 \times 6,60 = 71 \text{ m}^2$

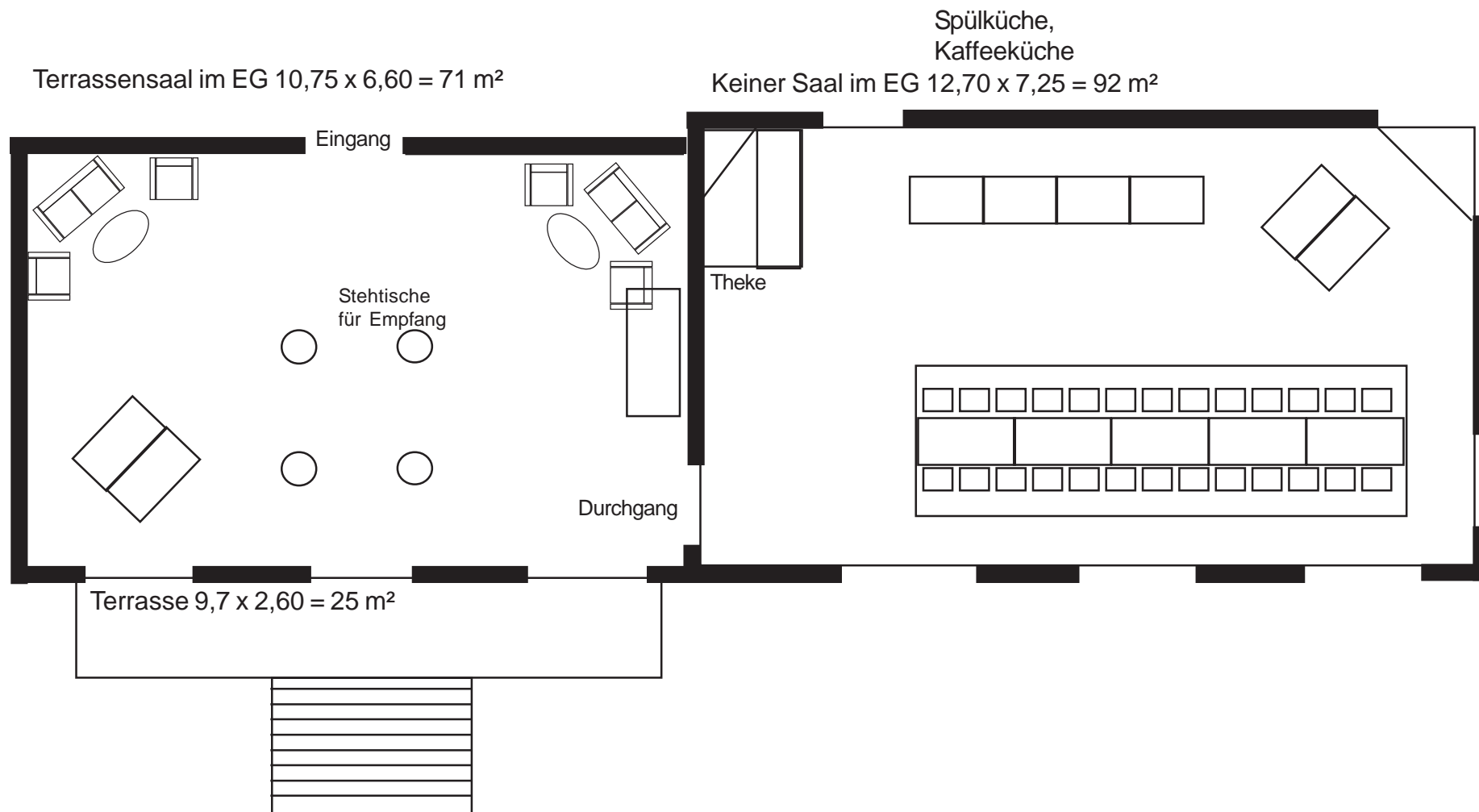
Spülküche,  
Kaffeeküche  
Keiner Saal im EG  $12,70 \times 7,25 = 92 \text{ m}^2$



Terrassensaal im EG  $10,75 \times 6,60 = 71 \text{ m}^2$

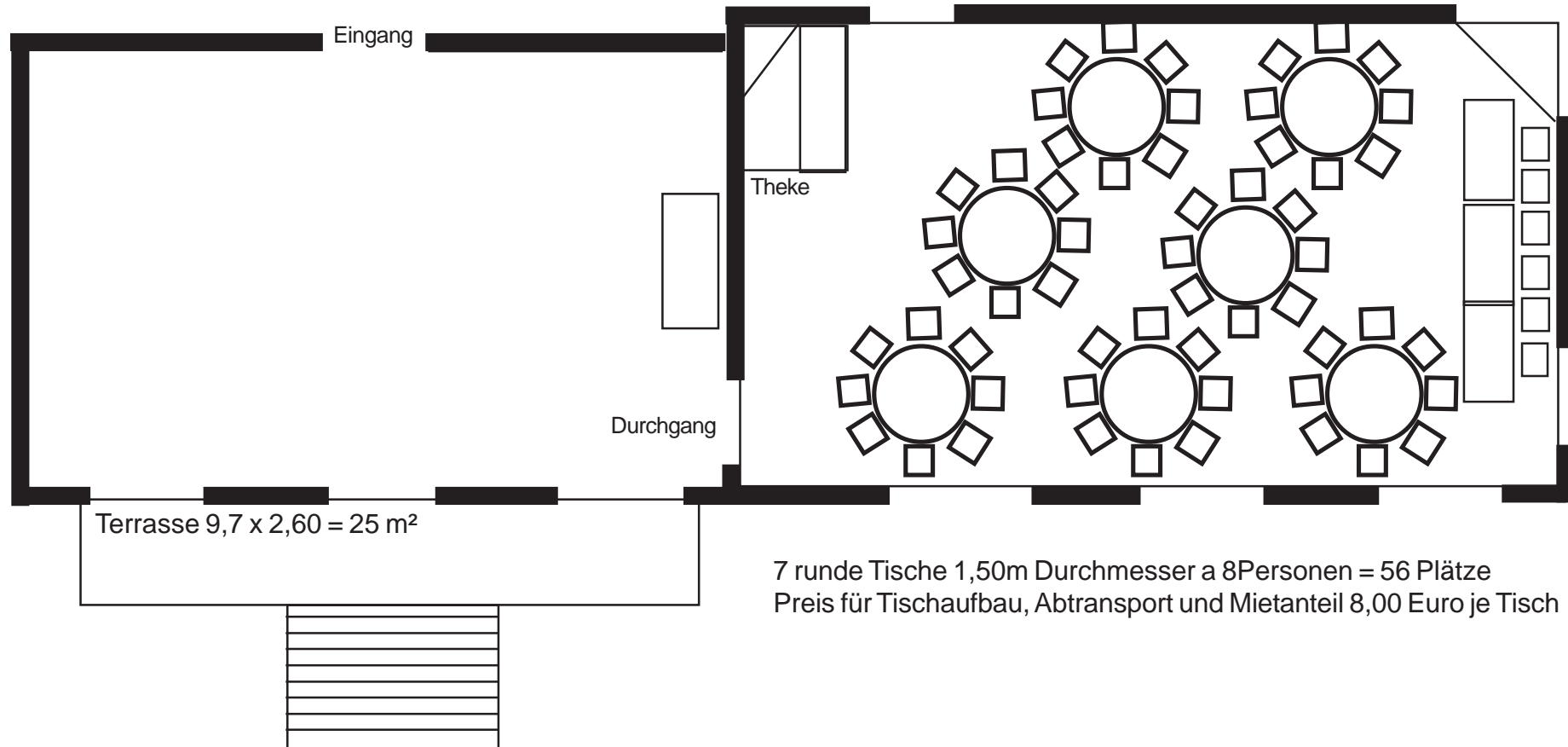
Spülküche,  
Kaffeeküche  
Keiner Saal im EG  $12,70 \times 7,25 = 92 \text{ m}^2$





Terrassensaal im EG 10,75 x 6,60 = 71 m<sup>2</sup>

Spülküche,  
Kaffeeküche  
Keiner Saal im EG 12,70 x 7,25 = 92 m<sup>2</sup>

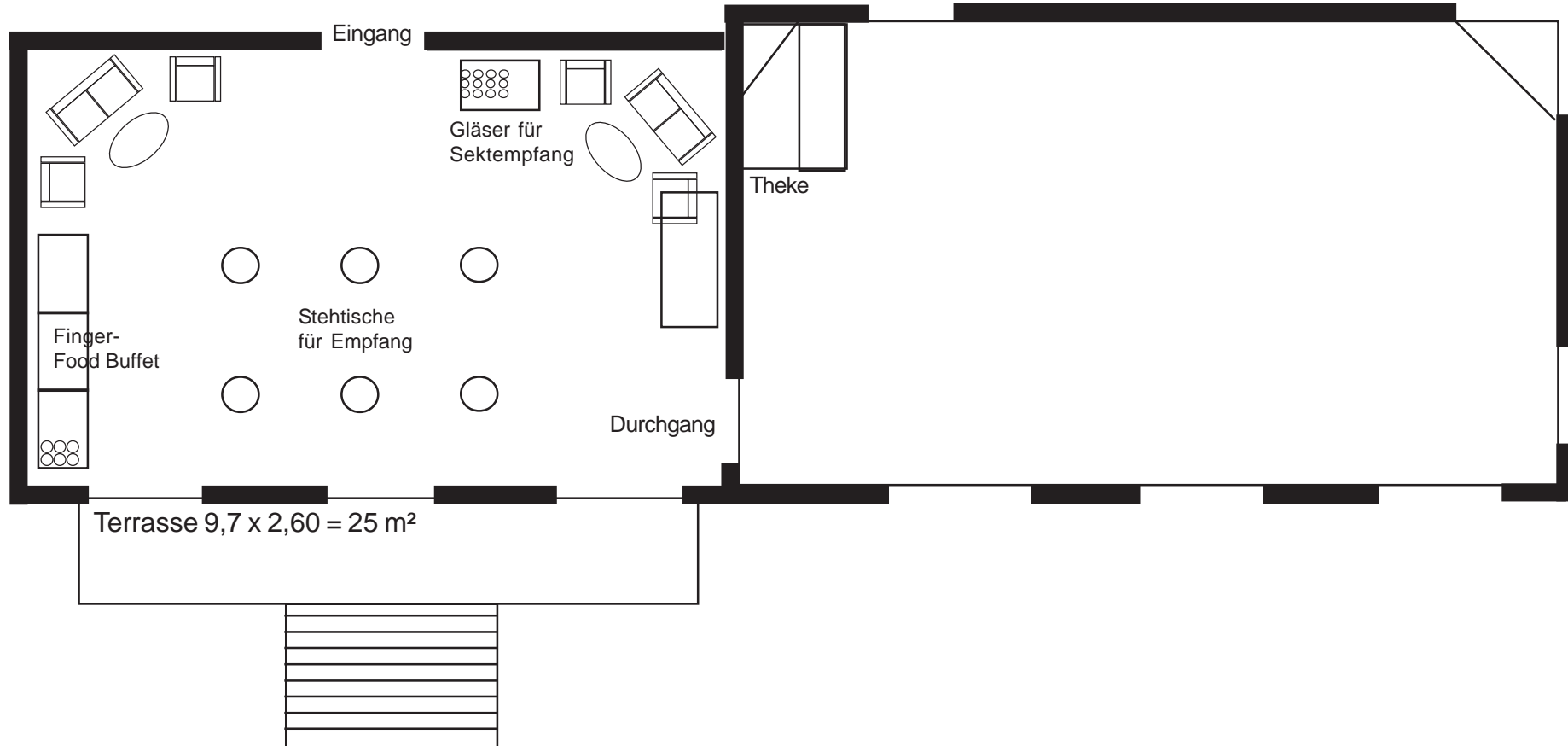


7 runde Tische 1,50m Durchmesser a 8 Personen = 56 Plätze  
Preis für Tischaufbau, Abtransport und Mietanteil 8,00 Euro je Tisch

## Empfang mit Fingerfoodbuffet (Seite 11)

Terrassensaal im EG  $10,75 \times 6,60 = 71 \text{ m}^2$

Spülküche,  
Kaffeeküche  
Keiner Saal im EG  $12,70 \times 7,25 = 92 \text{ m}^2$



Terrassensaal im EG 10,75 x 6,60 = 71 m<sup>2</sup>

Spülküche,  
Kaffeeküche  
Keiner Saal im EG 12,70 x 7,25 = 92 m<sup>2</sup>

